



## Table des matières

- **Page 2** : Présentation de Kim Boutin la professionnelle derrière Parallèle K
- **Page 3** : Aperçu du travail et témoignages
- **Page 4** : Services : gestion des médias sociaux et création de contenu
- **Page 5** : Services : audit des médias sociaux et formations personnalisées
- **Page 6** : Service : banque d'heures d'accompagnement en communication
- **Page 7** : Service : gestion de projet événementiel
- **Page 8, 9** : Service de formation de groupe #1  
«La cohérence, la meilleure méthode pour vous distinguer sur vos médias sociaux en tant qu'OBNL»
- **Page 10** : Service de formation de groupe #2  
«LinkedIn : là où le réseau travaille pour ta visibilité»



# PRÉSENTATION DE KIM BOUTIN

Kim Boutin, fondatrice de Parallèle K en 2019, est une alliée dans le domaine des communications pour les organismes à but non lucratif et les entreprises axées sur l'impact social positif.

Avec plus de 7 ans d'expertise en gestion de médias sociaux, elle a accompagné une dizaine d'organisations. Notamment, l'Association PANDA Lanaudière, Habitat Jeunesse, la SDC District Central, la SDC Promenade Fleury, le SAJE Montréal Centre et Prox Industriel.

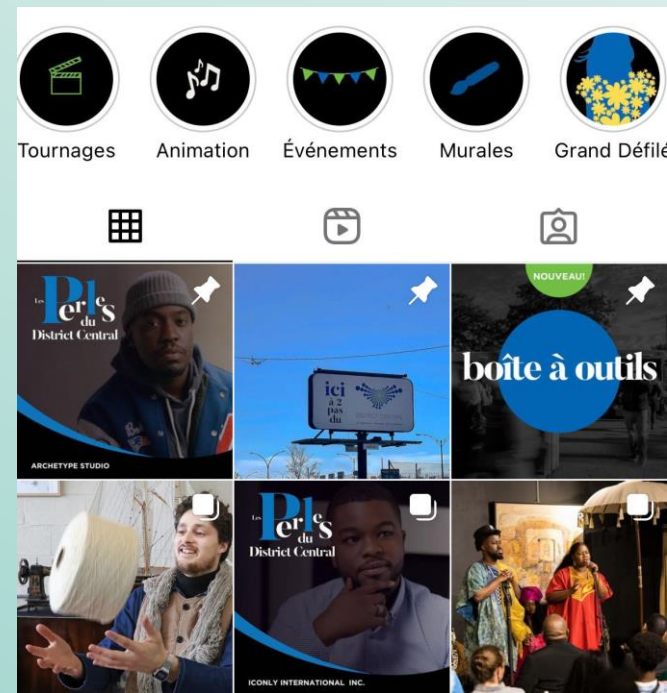
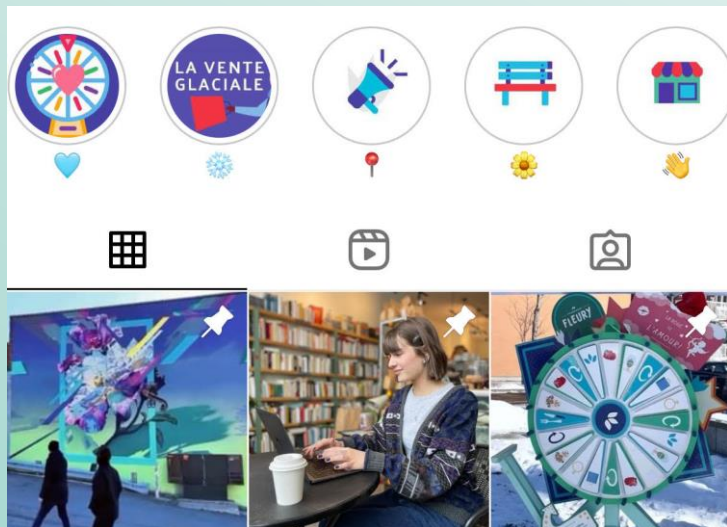
Sa polyvalence s'exprime à travers des compétences clés comme la création de contenu de qualité, le respect de l'image de marque et le renforcement des liens avec la communauté. Elle excelle également dans la contribution à la réflexion stratégique. Elle apporte une vision éclairée grâce à son expertise lui permettant de formuler des recommandations réalistes suite à l'analyse des plateformes et des statistiques. Son approche est également axée sur l'autonomisation des membres d'une équipe afin qu'ils comprennent les meilleures pratiques à adopter sur les médias sociaux.

Enfin, Kim est animée par les relations humaines, elle collabore facilement avec les nombreux partenaires impliqués et vous assure le respect des délais établis.

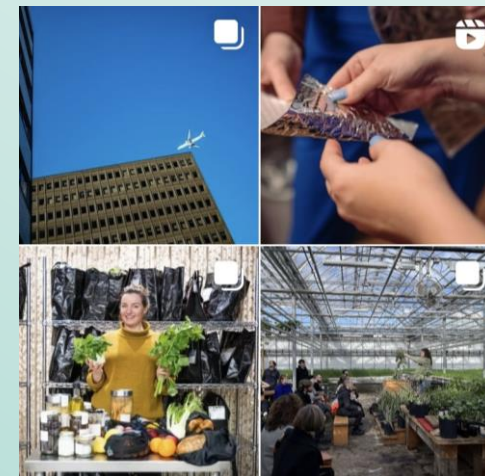
Avec Parallèle K, le travail sera toujours effectué de façon proactive dans le plaisir !



# APERÇU DU TRAVAIL ET TÉMOIGNAGES



SDC  
DISTRICT  
CENTRAL



**Alain Dupuis** · 1er

Directeur Général de la SDC Promenade Fleury

Le 5 mars 2024, Alain a été le/la client(e) de Kim

Ayant travaillé avec Kim depuis mon arrivée à la SDC Promenade Fleury, je peux affirmer que Kim est une personne fiable dans les délais demandés afin de faciliter la mise en œuvre des initiatives que nous avons planifiées avec elle pour la Promenade Fleury.

Sa contribution au rayonnement de la Promenade Fleury sur les médias sociaux, avec du contenu de qualité, nous ont permis d'instaurer une image propre à nous.

À travers sa gestion des médias sociaux, elle nous a permis de renforcer les liens avec la communauté en ligne et sur le terrain lors des événements en impliquant les commerçants et citoyens dans les contenus.

Sa réactivité et sa capacité à gérer efficacement les demandes urgentes, y compris la gestion de crises nous ont été primordiales à des moments clés.

Faisant preuve de rigueur et de cohérence, sa contribution à la réflexion et au déploiement des stratégies de communications des événements nous a grandement aidé.

Travaillant toujours avec plaisir, simplicité et professionnalisme tout au long de la collaboration, je peux me conter chanceux d'avoir Kim dans mon réseau d'experts. Son engagement à long terme fait d'elle une collaboratrice fiable et investie.

## TÉMOIGNAGES



**Ariane Godbout** · 1er

Directrice générale chez Maison Adhémar-Dion

Republié depuis Kim Boutin · 4 j ·

Merci Kim Boutin, pour le temps que tu nous as offert à titre de spécialiste en réseaux sociaux. Ce fut une rencontre riche et très intéressante.

Merci pour tes conseils et ton soutien! Mélanie Boisvert et moi les appliquerons dès maintenant à travers nos communications.

N'hésitez pas communiquer avec Kim si vous avez besoin d'être accompagnés dans le domaine des médias sociaux.



**Habitat Jeunesse**

21 février à 20:52 ·

👉 Merci à notre partenaire **Parallèle K** pour le partage de son expertise en gestion des médias sociaux.

#HabitatJeunesse souligne la qualité exceptionnelle du service personnalisé de Kim Boutin. Sa présence et son soutien, bien au-delà du mandat, ont été fortement appréciés. L'accompagnement que nous avons obtenu pour l'analyse et les recommandations de notre page Facebook a permis de clarifier et de bonifier la compréhension de cette plateforme, par la vulgarisation et les exemples basés sur le compte d'Habitat Jeunesse.

Merci Kim, de nous permettre de pleinement nous épanouir sur Facebook!

Consultez son site internet pour en savoir plus sur ses services : <https://parallelek.ca/>

#CCIM #anaudiere

## Gestion des médias sociaux

- Planification du calendrier des publications
- Recherche, création et rédaction du contenu
- Mise en ligne du contenu
- Modération sur les pages (gestion de la communauté)
- Suivis hebdomadaires avec votre équipe
- Rapport des statistiques de performance
- Programmation de publicités Facebook

...

## Création de contenu

- Création de visuels
- Création de *stories*
- Création de vidéos *Reels*
- Coordination des séances photo professionnelles
- Création de contenu sur le terrain avec votre équipe et collaborateurs
- Création de contenu sur le terrain lors de vos événements

...



## Audit des médias sociaux : analyse et recommandations

- Portraits de vos pages et recommandations pour les optimiser
- Analyse statistique des performances des 6 à 12 derniers mois
- Interprétation vulgarisée des résultats obtenus avec les indicateurs de performances (KPI)
- Explication des relations entre les indicateurs de performance et leur impact sur vos résultats
- Recommandations stratégiques en fonction de vos objectifs
- Plan d'action

...

## Formations personnalisées sur les médias sociaux

Devenez autonome et améliorez vos compétences!

Le contenu d'une formation personnalisée est développé en fonction de vos besoins préalablement évalués lors d'une consultation. Nous observerons vos plateformes, nous ferons le point sur votre aisance à naviguer sur celles-ci, nous discuterons de votre méthodologie et de votre niveau de connaissance sur l'aspect pratique et stratégique afin de vous offrir une formation adaptée. Vous serez accompagné en présentiel ou en virtuel au moment de la formation afin de mettre en pratique chaque apprentissage et poser vos questions.



## Banque d'heures d'accompagnement en communication

### Options de banques d'heures à sélectionner :

**Option #1** Banque de 10 heures

**Option #2** Banque de 15 heures

**Option #3** Banque de 20 heures

**Option #4** Banque de 25 heures

**Option #5** Banque de 30 heures

### Tâches admissibles :

- Accompagnement avec des consultations stratégiques et support quotidien par courriels et appels
- Plan de communication sommaire adapté aux médias sociaux pour un projet spécifique
- Création d'outils de travail (ex. calendrier éditorial, gabarit visuel, gabarit de texte, etc.)
- Rédaction
- Création de visuels
- Montage de vidéo REEL
- Programmation de contenu
- Optimisation de la mise en ligne
- Optimisation d'une page Facebook, LinkedIn ou Instagram

### Tâches non admissibles :

- Gestion des médias sociaux quotidienne sur une base mensuelle
- Formation
- Audit et analyse statistique avec recommandations
- Plan de communication



## Gestion de projet événementiel

- Assurer la réalisation du projet
- Élaborer et respecter les échéanciers
- Assurer le suivi du budget et de la facturation
- Recherche de commanditaires, du personnel, des fournisseurs et autres
- Assurer les liens avec les collaborateurs et les fournisseurs
- Recherche et achat du matériel
- Coordonner la production des documents de communication
- Assurer le déploiement des communications
- Assurer le suivi des inscriptions
- Encadrement des partenaires et fournisseurs sur le terrain
- Coordonner le bon déroulement de l'événement selon le plan logistique

...





**Titre :** « La cohérence, la meilleure méthode pour vous distinguer sur vos médias sociaux en tant qu'OBNL »

**Durée :** 1 h 30

(version longue également disponible)

## Contenu de la formation :

- **Maîtriser les bases d'une présence en ligne cohérente :**
  - ✓ L'accès aux informations générales de vos pages (Facebook, LinkedIn, Instagram)
  - ✓ Le respect de l'image de marque
  - ✓ Les formats des visuels adaptés à chaque plateforme
  - ✓ La structure du texte à publier sur les médias sociaux
  
- **Créer une stratégie cohérente :**
  - ✓ Les grandes lignes d'une stratégie de communication adaptée aux médias sociaux d'un OBNL
  - ✓ La planification alignée avec la stratégie de communication
  - ✓ Le calendrier éditorial
  
- **Comprendre les indicateurs de performance :**
  - ✓ Les vues
  - ✓ L'engagement
  - ✓ Comment analyser vos résultats, faire des corrélations et ajuster vos actions ?





- **Promouvoir vos événements :**  
(activités communautaires, levées de fonds, colloques, ateliers, etc.)
  - ✓ Le plan de communication événementiel
  - ✓ Comment bénéficier de la force du réseau pour promouvoir un événement (partenaires, conseil d'administration, etc.)
  - ✓ La création d'un «kit média» pour inciter votre réseau à promouvoir votre événement
  - ✓ La création d'un événement sur les médias sociaux
  - ✓ Les astuces pour donner plus de visibilité à votre page d'événement
  
- **Comprendre les enjeux liés à un manque de cohérence :**
  - ✓ Le manque de visibilité auprès de votre audience :  
Les conséquences, les causes possibles et des idées pour y remédier.
  
  - ✓ Les ressources limitées pour créer et déployer une stratégie sur vos médias sociaux :  
Les conséquences, les causes possibles et des idées pour y remédier.
  
  - ✓ L'inquiétude liée à la gestion de crise sur les médias sociaux :  
Les conséquences, les causes possibles et des idées pour y remédier.
  
  - ✓ L'incompréhension des indicateurs de performances :  
Les conséquences, les causes possibles et des idées pour y remédier.
  
- **Terminer avec un atelier questionnaire :**
  - ✓ Évaluer si la présence en ligne de votre organisme est cohérente.



**Titre :** « LinkedIn : là où le réseau travaille pour ta visibilité »

**Durée :** 1 heure

**Contenu de la formation :**

▪ **Pourquoi publier?**

- ✓ Ce que ça donne de publier sur une plateforme où se trouve votre réseau professionnel
- ✓ Ce qui peut être publié sur LinkedIn, bien au-delà des offres d'emplois

▪ **Comment publier?**

- ✓ L'utilisation d'une page entreprise versus l'utilisation d'un compte profil
- ✓ Les bonnes pratiques pour créer une publication : la structure de texte, les formats visuels, la programmation
- ✓ Les différences entre créer une publication, partager une publication et partager une publication avec avis

▪ **Comment optimiser une publication pour accroître son rendement?**

- ✓ Où et comment ajouter des identifications de comptes profils et de pages entreprises à votre publication
- ✓ Les actions clés simples et rapides à effectuer dès la mise en ligne d'une publication

▪ **Comment maximiser le potentiel de la plateforme?**

- ✓ La routine pour consulter LinkedIn stratégiquement
- ✓ Les bonnes pratiques pour mieux interagir avec son réseau et accroître sa visibilité

▪ **Comment fonctionne l'algorithme?**

- ✓ La valeur donnée par l'algorithme pour les différentes actions d'engagement avec une publication
- ✓ Les mythes et réalités sur l'utilisation de LinkedIn