

# Équipe Manon Pelletier Gestionnaire de patrimoine



VALEURS MOBILIÈRES

## Notre mission

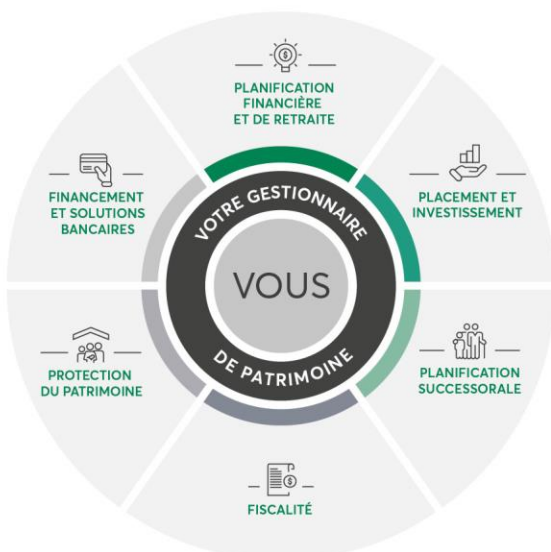
Vous accompagner tout au long de votre vie dans la gestion de votre patrimoine afin de vous permettre de réaliser les projets qui vous tiennent à cœur.

## Ce qui nous distingue

Une offre de service complète et personnalisée en gestion de patrimoine, qui inclut : la planification financière et de retraite, le placement et investissement, la planification successorale et fiscale, la protection de votre patrimoine, le financement et les solutions bancaires.

## Une offre sur mesure

Nous travaillons de concert avec nos spécialistes ou les vôtres afin d'assurer une prise en charge complète et pleinement satisfaisante de tous les aspects financiers de votre vie.



## Une approche simple et structurée

Notre approche a pour but de vous aider à atteindre vos objectifs financiers. Elle se décline en cinq étapes :

1. Collecte d'informations pour comprendre vos besoins, vos objectifs et votre profil d'investisseur
2. Élaboration de votre plan financier
3. Mise en place de votre plan global en gestion de patrimoine
4. Accompagnement sur mesure selon vos événements de vie et vos projets
5. Suivi de votre situation personnelle et financière et révision de vos objectifs en cas de besoin

## Nos services-conseils en placement

Pour jouer un rôle actif dans la gestion de vos investissements tout en tirant profit des recommandations d'un gestionnaire de patrimoine hautement qualifié.

## Notre service de gestion discrétionnaire

En bénéficiant de l'expertise d'un gestionnaire qualifié, vous aurez ainsi plus de temps à consacrer à vos proches et à vos occupations préférées.

## FIÈRES D'ÊTRE À VOTRE SERVICE

Motivées par vos objectifs financiers et inspirées par vos projets de vie, les membres de notre équipe se surpassent tous les jours pour satisfaire vos besoins et vos attentes.



**Manon Pelletier, B.A.A., Pl. Fin.**  
Gestionnaire de patrimoine

- Baccalauréat en administrations des affaires (B.A.A.) de l'Université Laval
- Diplôme de l'Institut de planification financière (Pl. Fin.)
- Cours sur le Commerce en valeurs mobilières au Canada et Notions essentielles en gestion de patrimoine de la Canadian Security Institute (CSI)
- Plus de 20 années d'expérience dans le domaine financier

Grâce à sa riche expérience dans le domaine financier, Manon assume la responsabilité du développement de la clientèle et de l'encadrement de l'équipe. Les décisions financières importantes lui incombent. Elle veille ainsi aux intérêts des clients en assurant un suivi rigoureux de leurs situations financières et de leurs investissements. Dotée d'une vision d'ensemble, elle agit en tant que cheffe d'orchestre en faisant appel à des spécialistes en fonction des besoins spécifiques, garantissant ainsi une approche holistique et personnalisée pour chaque client.



**Natalie Desjardins**  
Conseillère adjointe en gestion de patrimoine

- Baccalauréat en administrations des affaires (B.A.A.) de l'UQAM
- Cours sur le Commerce en valeurs mobilières au Canada et Notions essentielles en gestion de patrimoine de la Canadian Security Institute (CSI)
- Plus de 20 années d'expérience dans le domaine financier

Natalie est responsable de la préparation et du traitement des dossiers clients avant et après les rencontres. Elle assure le bon fonctionnement administratif de notre gestion et veille à l'efficacité, au traitement et à l'exactitude des données. Appréciée pour son approche proactive, sa rigueur et son sens du travail d'équipe, Natalie joue un rôle essentiel dans la coordination et l'optimisation de nos opérations.

## Nous joindre

Succursale de Place Ville-Marie  
1970-1 Place Ville-Marie  
Montréal (Québec) H3B 0E8

Téléphone : 514 876-0506  
Télécopieur : 1 866 876-1106  
Sans frais : 1 866 876-1441  
[manon.zc.pelletier@desjardins.com](mailto:manon.zc.pelletier@desjardins.com)